

Le meilleur pour votre maison
de l'eau douce

paradisienne
avec Watertec !



WATERTEC

Pollet Water Group



Aloha

Hawaii – l'incarnation du paradis !

Une mer bleu turquoise, des plages paradisiaques blanches à l'aspect mystique, une forêt tropicale toujours verte, des volcans ardents et des surfeurs insouciants.
Vous vous y voyez déjà ?

Entourée par les eaux du Pacifique, Hawaii est également l'endroit le plus humide de la planète. Sur le Mont Wai'ale'ale, sur l'île de Kauai, il pleut environ 335 jours par an. Parce qu'à Hawaii, mais aussi chez nous, tout tourne autour de l'eau, nous nous sommes inspirés de ces îles paradisiaques et avons donné à nos produits des noms à consonance mélodieuse et porteurs d'une signification merveilleuse.

Notre but ? Votre paradis !

Notre objectif est de transformer votre maison en votre paradis personnel grâce à nos produits.

Nous vous offrons :

**des sources jaillissantes pleines d'élixir de vie
de l'eau brûlante directement du robinet
et des systèmes de filtration pour une eau d'une douceur paradisiaque**

Par ailleurs, les systèmes de filtrage fonctionnent avec un matériau fabriqué de **coquilles de noix de coco**.

Si nos produits portent des noms hawaïens, l'entreprise proprement dite est bel et bien typiquement suisse. La qualité, la fiabilité et la ponctualité comptent énormément pour nous. Nous produisons tous nos épurateurs d'eau à notre siège situé dans le canton de Fribourg.

**Grâce à nous, vous accédez au meilleur des deux mondes :
des produits suisses pour une maison paradisiaque.**



Table de matières

7 LA SOCIÉTÉ WATERTEC

9 ADOUCISSEURS D'EAU

17 DISTRIBUTEURS D'EAU

29 FILTRES À EAU

39 DONNÉES TECHNIQUES

Eau douce

paradisienne



WATERTEC GMBH : L'ENTREPRISE

Même s'il n'y a ni palmiers ni plages à notre siège, nous avons les célèbres vaches noires et blanches, le Lac Noir et probablement la meilleure fondue du monde.

La société Watertec GmbH a été fondée il y a plus de trente ans dans le beau canton de Fribourg. L'eau a toujours coulé dans nos veines et détermine ainsi notre ADN. Depuis 2014, nous faisons partie de l'entreprise familiale belge Pollet Water Group.

Nos produits jouissent d'une telle **réputation d'excellence** que nous avons l'honneur de fournir nos produits à de nombreuses entreprises renommées telles que Migros, l'ETH Zurich et Starbucks.

Comme nous nous occupons de votre eau potable, nous sommes très sélectifs quant au choix de nos fournisseurs. **Tous les composants répondent aux normes de qualité les plus élevées et sont bien entendu certifiés.** Ils sont assemblés dans notre atelier de production pour créer des **systèmes fabriqués individuellement pour vous.**



FACTS

SIÈGE

Liebistorf, canton de Fribourg

EFFECTIFS

13, dont 7 itinérants

PRODUCTION

Plus de 2000 installations par an

Pour de l'eau douce paradisienne

Nos adoucisseurs fonctionnent selon le principe de **l'échangeur d'ions**. Les composants de l'eau dure (ions calcium et magnésium) sont remplacés par des ions sodium au cœur de la résine.

Nous concevons nos installations de manière à ce qu'elles aient une capacité d'une semaine, après quoi il est nécessaire de les **régénérer** à l'aide de sel. Ce système fonctionne de manière **entièrement automatique** pendant la nuit. Le principe est le même pour tous les systèmes, mais ils diffèrent par leur **taille**, leur **apparence** et leurs **options**. Parmi nos systèmes, lequel est le plus susceptible de vous convenir ? Découvrez-le au fil des pages suivantes !



Les nombreux avantages que présentent les appareils sont identiques pour tous les modèles, et se traduisent par une **économie annuelle de plus de 1000 CHF**:

-50%

Vous pouvez par exemple **économiser jusqu'à 50 % de poudre à lessive et d'assouplissant**, tout en conservant un linge propre, doux et moelleux.



Le lave-vaisselle **rince parfaitement la vaisselle** tout en consommant **moins de produit de rinçage**.



Fini le calcaire sur les robinets, la machine à café, la bouilloire et la douche.



Une eau douce est l'ingrédient numéro un pour les soins du visage et du corps. **La peau et les cheveux restent souples**.



Vous économisez aussi de l'énergie, car **le calcaire ne s'accumule pas** sur les éléments chauffants de la chaudière. Cela la rend **beaucoup plus efficace**.

NOS ADOUCISSEURS D'EAU



MOANA

Une polyvalence rafraîchissante : Moana adoucit de façon économe pour jusqu'à 12 personnes.



MAKAI

Makai offre de l'eau douce même aux plus petits ménages.



NAMAKA

Des performances puissantes pour plus de 9 personnes : Namaka convainc dans les immeubles d'appartements.



POLYVALENT

Capacité pour une maison accueillant **1 à 12 personnes**

ÉCOLOGIQUE

Consomme jusqu'à **50 % moins d'eau et de sel** que les autres systèmes

FACILE

Le sel se verse très facilement par le grand orifice de remplissage

COLORÉ

Nos systèmes sont disponibles dans de **nombreuses couleurs différentes**

FLEXIBLE

Le système peut être **installé individuellement dans votre cave**

ÉCONOMIQUE

Le système prend ses vacances en même temps que vous et ne consomme donc **ni eau ni sel inutilement**

MOANA

LE POLYVALENT

Moana est le nom hawaïen qui désigne l'océan. Ces mers, les plus vastes de toutes, s'étendent sur l'ensemble du globe dont elles occupent plus de deux tiers. Moana est notre best-seller, car c'est le modèle intelligent et flexible que choisissent deux tiers de nos clients.

C'est dû à son incroyable flexibilité: **la couleur du cabinet, la capacité ainsi que le système de contrôle peuvent être configurés selon vos besoins.** C'est pourquoi notre Moana est polyvalent, et convient **au ménage d'une seule personne jusqu'à la maison d'appartements.** Le Moana possède également le **système de contrôle le plus intelligent,** qui n'utilise que la quantité exacte de sel et d'eau nécessaire pour la régénération. Il est donc également idéal pour **les conditions de vie qui évoluent.** Cela permet de réaliser d'**importantes économies** sur la durée de vie de l'installation, tant sur le plan financier qu'écologique. Il offre également une grande flexibilité lors de l'installation, car il peut être placé dans différentes positions.



PRIX

Super rapport qualité-prix

TAILLE

Convient également pour les petits **ménages à partir d'une personne**

DESIGN

Grâce à son design fin, le système présente un aspect mince

PROTECTION

Couvercle de protection de la valve

POLYVALENT

Pour les ménages de 1 à 5 personnes

MAKAI

LE PETIT

Makai signifie « être toujours face à la mer ». Pour que vous aussi puissiez toujours vous tourner vers l'eau douce paradisiaque, nous avons **réduit Makai à l'essentiel**: cabinet, bouteille de pression, commandes. C'est tout. Makai n'existe qu'en **une seule variante combinant une efficacité et une rentabilité maximales**.

Comme nous revendiquons la meilleure qualité, nous installons toujours ce système avec **préfiltre et fonction de dérivation**. Cela permet de protéger le système des impuretés présentes dans l'eau (sable, rouille, etc.) et **augmente sa durée de vie en conséquence**. Cet appareil **convient aux petits ménages** où la consommation d'eau est relativement stable et ne change pas beaucoup.

Contrairement à notre Moana, **le petit Makai ne détecte pas la consommation d'eau et de sel...** Mais il fournit tout de même de l'eau douce. Le Makai est **idéal pour nos clients attentifs au prix**.



GRAND

Pour les **propriétaires et gestionnaires d'immeubles d'appartements**

CENTRAL

Une seule installation pour tous les résidents

FLEXIBLE

Montage flexible grâce à la structure séparée

RÉSERVOIR DE SEL

Le grand réservoir de sel est **facile à remplir**

POLYVALENT

Pour les immeubles **à partir de 9 personnes**

NAMAKA

LE COSTAUD

À l'instar de son éponyme - la déesse hawaïenne de l'eau -, cette installation ne rendra que de bons services dans le ménage. Elle est **idéale pour les propriétaires et les gestionnaires d'immeubles d'appartements**. Grâce à l'**évolutivité** de nos adoucisseurs, vous pouvez être sûr de toujours obtenir un système **parfaitement adapté à votre besoin**. En fonction de la taille du bâtiment et du nombre d'habitants, les unités sont équipées de différentes vannes de régulation et fournissent un débit plus ou moins important. La quantité de résine est calculée en fonction de la capacité souhaitée. **Nos spécialistes seront heureux de vous aider à choisir et à installer le système idéal**. Un système de détartrage est particulièrement intéressant pour les immeubles d'appartements, car l'investissement peut être divisé, mais **chaque ménage en profite pleinement**.



pour rafraîchissements pétillants

Une famille suisse de quatre personnes boit environ 3000 litres d'eau par an, soit 2000 bouteilles de 1,5 litre en PET qui ont été produites, remplies, livrées et recyclées.

Il est évident que cela n'est pas l'idéal pour l'environnement. Et ne serait-il pas merveilleux de pouvoir **puiser de l'eau parfaitement tempérée à tout moment?**

Que ce soit avec ou sans gaz carbonique, chaude, froide ou directement pour tout le personnel de votre entreprise: avec les **distributeurs d'eau potable de Water-tec**, vous êtes généreusement servi.



NOS DISTRIBUTEURS DE BOISSONS



KILAUEA



MAUNA KEA



MAUNA LOA



WAILELE QUOOKER



KOHALA



KILAUEA

LE GÉNÉREUX

Le Kilauea est un volcan à Hawaï dont le nom signifie à peu près « jaillir » ou « répandre à flots ». Tout comme lui, notre fontaine Kilauea a la capacité de distribuer jusqu'à **45 litres d'eau potable fraîche par heure**. Vous pouvez choisir de boire de l'eau **filtrée, réfrigérée ou même gazéifiée**. Avec son design élégant et intemporel, il est **idéal pour les bureaux, les salles d'attente et les cantines**.

DESIGN

Design esthétique et élégant

PERFORMANCES

Le distributeur Kilauea produit 45 litres d'eau froide à l'heure, ce qui en fait la fontaine idéale pour les bureaux, les cantines et les salles d'attentes

POSSIBILITÉS

Eau plate, réfrigérée et gazéifiée
L'acide carbonique peut être réglé individuellement

BOISSON RAFRAÎCHISSANTE

Rafraîchit très rapidement grâce au système Ice-Bank

VARIANTES ET MESURES

Modèle de table: largeur 34,2 cm, profondeur 53,7 cm, hauteur 43,4 cm
ou unité au sol avec pied disponible: largeur 34,2 cm, profondeur 53,7 cm, hauteur 140 cm



DESIGN

Un appareil au look soigné qui procure des moments agréables

PERFORMANCES

Débite **20 litres par heure** et est donc **idéal pour les utilisateurs privés et les salles de séjour**

COMPACT

Installation compacte sur le plan de travail de la cuisine

TAILLE

Largeur: 26 cm, profondeur 39 cm, hauteur 39 cm

POSSIBILITÉS

Eau plate, réfrigérée et gazéifiée

MAUNA KEA

LE PONDÉRÉ

Le Mauna Kea, la plus haute montagne d'Hawaii, porte un très beau nom. Notre distributeur d'eau Mauna Kea est au moins tout aussi beau et **polyvalent**. **Élégant et flexible**, le Mauna Kea est le **dernier modèle en date pour comptoir dans le secteur de l'eau**. Notre distributeur d'eau fournit environ 20 litres d'eau réfrigérée par heure, ce qui en fait la fontaine idéale **pour un usage privé ou également pour les salles de pause**.



INVISIBLE

L'appareil installé **sous le plan de travail** ne gêne pas l'agencement de la cuisine, et il est idéal pour les **cuisines et les salons particuliers**

ALL IN ONE

Pas besoin de percer un trou supplémentaire dans l'agencement de la cuisine

POSSIBILITÉS

Eau plate, réfrigérée et gazéifiée

TAILLE

Largeur 27 cm, profondeur 55 cm, hauteur 41 cm



MAUNA LOA

L'ACTIF

Le Mauna Loa, un des plus grands volcans actifs sur terre, se dresse au beau milieu du Pacifique sur Big Island, la plus grande île de l'archipel hawaïen. Dans notre cas, il s'agit d'une **unité compacte à installer sous le plan de travail** et qui alimente un robinet à 5 voies. Cela signifie que le Mauna Loa s'installe **dans un meuble sous l'évier de la cuisine**. Mais pas d'inquiétude : aucun trou dans le plan de travail, ni même de robinet supplémentaire, ne sont nécessaires pour installer ce distributeur d'eau si pratique. En option, le robinet existant peut être remplacé par un modèle à cinq entrées. Vous pouvez donc obtenir **l'eau chaude et froide qui vous sont familières, mais aussi de l'eau réfrigérée, de l'eau gazeuse ou encore de l'eau potable savoureuse**.



ROBINET

Le système dispose de **plusieurs robinets au design élégant**, ce qui le rend **idéal pour les cuisines ou les salons particuliers**

INVISIBLE

L'**unité sous le plan de travail** est installée de manière **invisible** dans la cuisine

AFFICHAGE COLORÉ

Le robinet affiche quelle eau vous prélevez

POSSIBILITÉS

Eau bouillante, froide filtrée ou gazéifiée

TAILLE

Largeur 23,5 cm, profondeur 44 cm, hauteur 43 cm



WAILELE QUOOKER

LE CHALEUREUX

Wailele est une chute d'eau. Et à l'image des cascades, notre Quooker présente une multitude de facettes. Il peut fournir de **l'eau bouillante, chaude, froide et gazeuse**. Il propose en outre une **variété de robinets de différents modèles**. Ainsi, nous trouvons toujours la meilleure solution pour la cuisine de vos rêves. C'est là qu'il est installé, afin que vous puissiez savourer **une eau rafraîchissante prélevée directement au robinet de votre cuisine**. N'est-ce pas merveilleux ?





INDÉPENDANT

Il ne nécessite **aucun raccordement** au réseau de distribution d'eau et **convient donc parfaitement aux ateliers, aux usines de production, aux bureaux et aux salles d'attente**

DESIGN

Simple et esthétique

FACILE

Manipulation très facile

SERVICE

Nous offrons un **service de recharge**

CAPACITÉ

Les bidons d'eau sont **disponibles en deux tailles (11 l et 18,9 l)**

POSSIBILITÉS

Ce modèle distribue de l'eau plate, réfrigérée ou gazéifiée

TAILLE

Largeur 24 cm, profondeur 24 cm, hauteur 102 cm.
Une fois le bidon de 18,9 l inséré, la fontaine atteint une hauteur de 140 cm



KOHALA

L'INDÉPENDANT

Le Kohala est un volcan éteint qui s'est formé au nord d'Hawaï. Chez nous, il se dresse **tel une falaise bravant le ressac s'il n'y a pas d'approvisionnement en eau**. Il apporte de l'eau là où il n'y en avait pas, grâce à des bidons échangeables de 18,9 litres remplis d'eau de source provenant de la Suisse centrale. Nous apportons de l'eau dans **les ateliers, les usines de production, les bureaux et les salles d'attente**. Grâce à notre service de livraison flexible, vous n'avez jamais à attendre votre eau fraîche. Nous offrons également des possibilités de financement intéressantes.



Pour de l'eau potable
originelle
& *pure*



NOS FILTRES À EAU

Toutes les eaux sont différentes. Dans son cycle éternel, de la mer aux nuages et de la pluie aux ruisseaux puis aux fleuves, l'eau se charge de nombreux éléments. Des **minéraux précieux**, mais malheureusement, plus on avance dans le temps, plus les **substances sont douteuses, comme l'arsenic, les nitrates, les pesticides, les bactéries, les hormones et les virus.**

Pour pouvoir transformer n'importe quelle eau en eau potable rafraîchissante, nous disposons d'une large gamme de cartouches filtrantes qui rendent à l'eau ses **qualités naturelles, originales et vitales.**

Ces cartouches filtrantes sont installées **au robinet de la cuisine.** Tous les filtres ont **une capacité spécifique (de 300 à 30 000 litres)** pour assurer un traitement optimal de l'eau, après quoi ils doivent être remplacés. Leur **remplacement est très facile et vous pouvez vous en charger vous-même.**

Comme le filtre ne peut pas distribuer la quantité d'eau habituelle, **nous vous recommandons d'installer un robinet à cinq voies.**

Celui-ci permet d'obtenir **cinq qualités d'eau différentes** simultanément, par exemple de l'eau froide et chaude normale et **trois autres entrées provenant de différentes cartouches filtrantes.** Les cartouches filtrantes peuvent être connectées **soit individuellement, soit en combinaison avec d'autres filtres.**





ARSENIC

BLUE

GOLD

YELLOW

NITRATES

OCRA

RED

VIOLET

SILVER

ARSENIC

Cartouche filtrante à raccordement rapide, adaptée au traitement de l'eau potable et à la **réduction de la concentration en arsenic (types 3 et 5)** lorsque les limites de l'eau potable sont dépassées (10 µg/l).

BLUE

Filtre à charbon actif pour la **déchloration** et l'élimination de la turbidité de l'eau potable conformément à la directive européenne sur l'eau potable (directive 98/83/CE).
La filtration permet de réduire le **chlore, les composés organiques et les odeurs et saveurs désagréables de l'eau.**



GOLD

Cartouche filtrante à raccordement rapide et filtration par bloc de charbon actif avec technologie à ions argent et ultrafiltration à fibres creuses de 0,1 micron comme étape finale. Filtre à charbon actif pour la **déchloration** et l'élimination de la turbidité de l'eau potable. **L'ultrafiltration retient également 99,99 % des bactéries.**

YELLOW

Cartouche filtrante à raccordement rapide pour une **déminéralisation complète** de l'eau avec une résine échangeuse de cations et d'anions. Filtre pour le dessalement complet (VE).



NITRATES

Cartouche filtrante à raccordement rapide pour **filtrer les nitrates de l'eau potable**. Ce filtre se compose d'un lit de résine fortement anionique avec une performance de filtration de 0,5 micron et d'un noyau de carbone avec inserts en argent. Pour l'eau potable dont la concentration en nitrates est inférieure ou égale à 50 mg/l.

OCRA

Cartouche filtrante à raccord rapide pour l'**adoucissement** de l'eau (diminution de la dureté totale) avec une résine d'échange cationique forte de type gel ayant une dureté résiduelle prédéterminée d'environ 25 %.



RED

Cartouche filtrante à raccordement rapide, pour la filtration dans les systèmes de traitement de l'eau à travers du polypropylène extrudé avec une finesse de filtration de 5 microns. Cartouche permettant de **réduire la présence de sédiments** et d'améliorer l'eau potable en **éliminant la turbidité et les particules solides en suspension**.

VIOLET

Cartouche filtrante à raccordement rapide pour **réduire la dureté temporaire de l'eau** (dureté carbonatée). La dernière étape du filtrage consiste en un bloc de charbon actif à ions argent d'une finesse de filtrage de 0,5 micron.



SILVER

Filtre à charbon actif pour la **déchloration** et l'élimination de la turbidité de l'eau potable. La filtration permet de réduire le **chlore, les composés organiques et les odeurs et saveurs de l'eau**.

Grâce à **l'action antibactérienne** des ions argent, la **stérilité** des composants de l'installation en aval du système de traitement est **garantie**.



ROCK

Eau reminéralisée traitée par une installation d'osmose inverse. Grâce à la composition spéciale du milieu, la valeur du pH est à nouveau augmentée afin de respecter l'ordonnance sur l'eau potable.



ZERO

Unité compacte d'osmose inverse dans laquelle l'eau est injectée à travers une membrane sous pression. Celle-ci n'est perméable qu'à l'eau, mais pas aux substances dissoutes comme les sels ou autres molécules. Elle produit donc une eau parfaitement pure. **L'appareil est installé dans le plan de travail de la cuisine et raccordé à un robinet à 5 voies.** Ainsi, vous disposez à tout moment de la qualité d'eau souhaitée en quantité suffisante.

DESIGN

Simple et esthétique

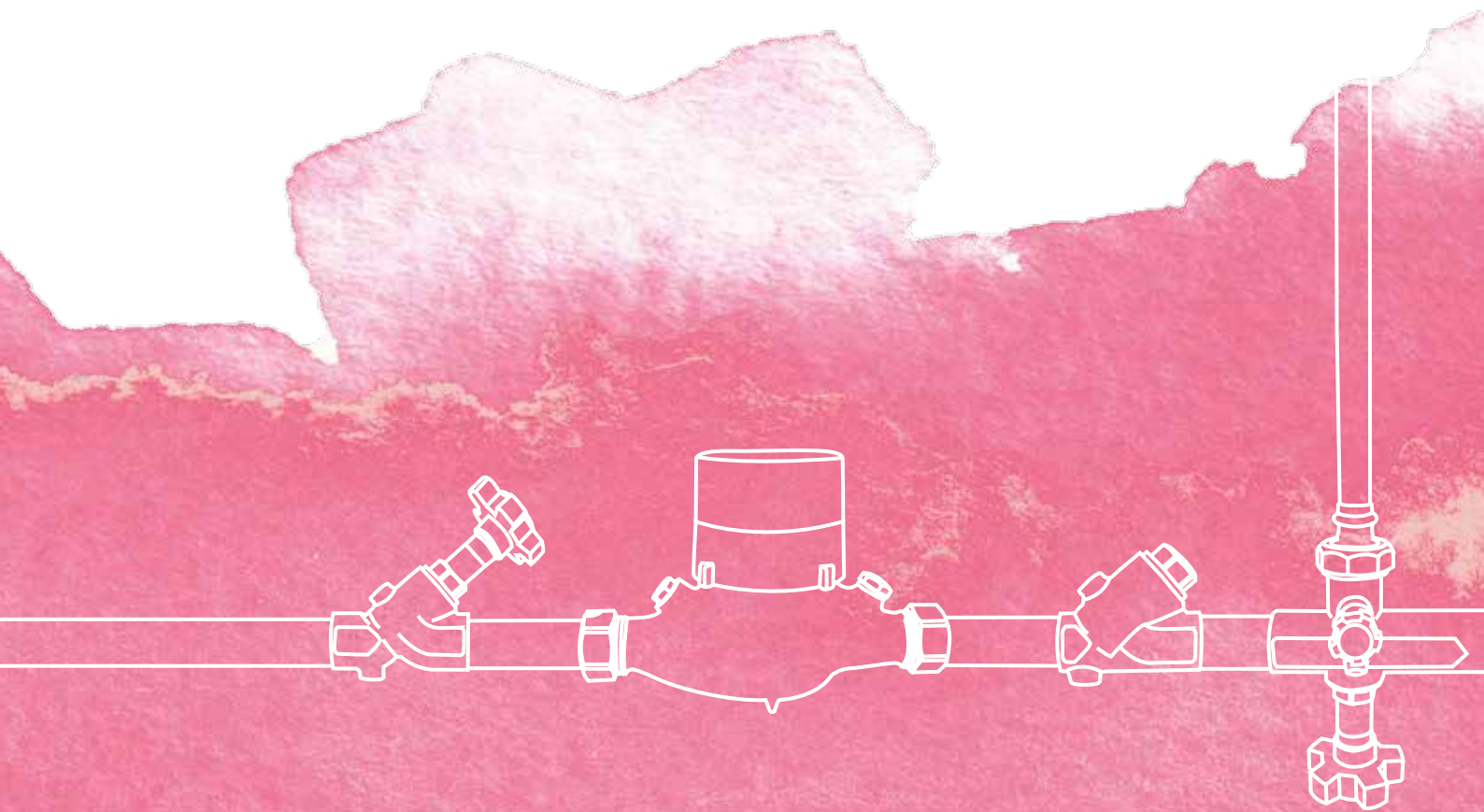
TAILLE

Largeur 35 cm, profondeur 35 cm, hauteur 15 cm

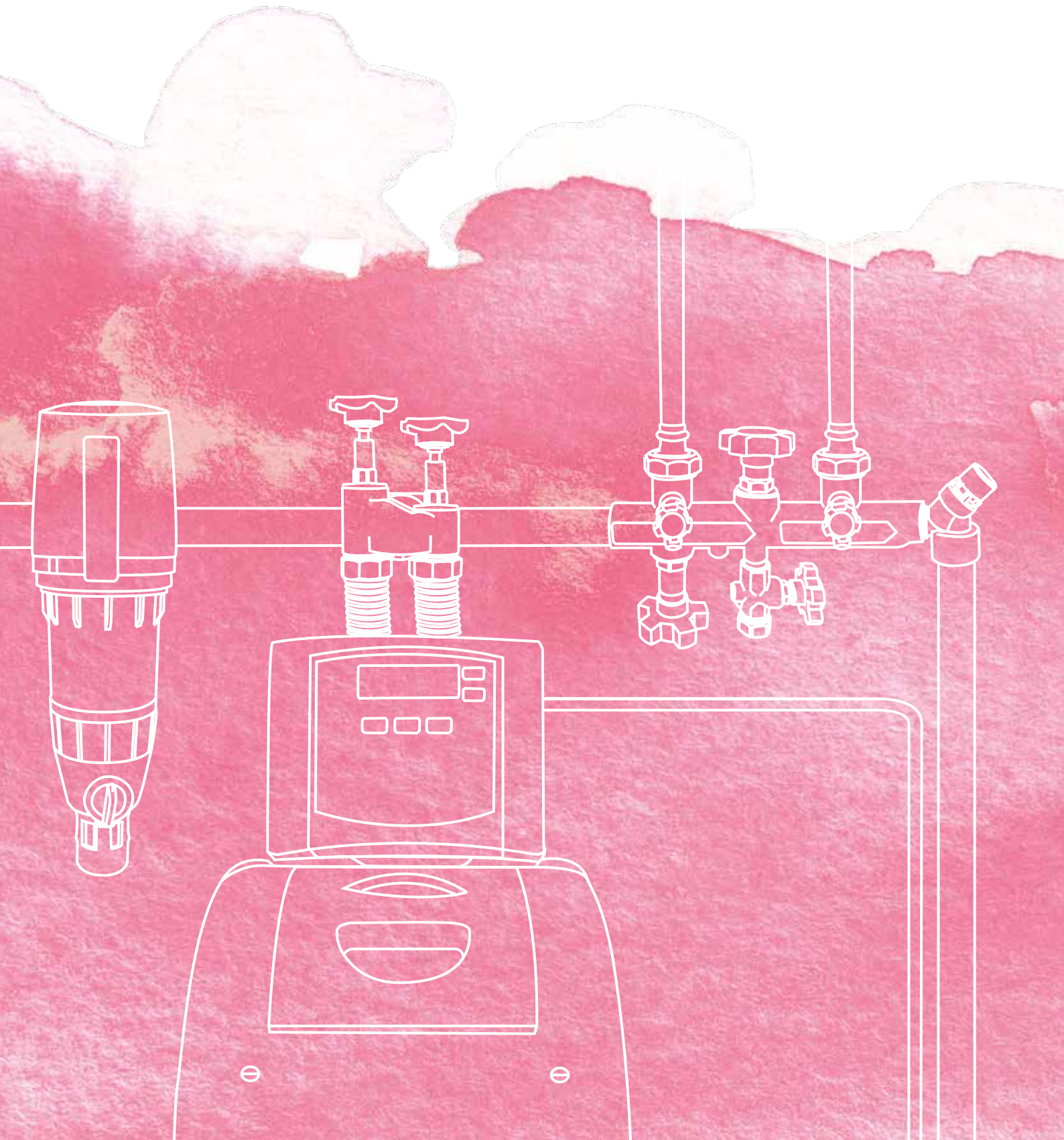
CAPACITÉ

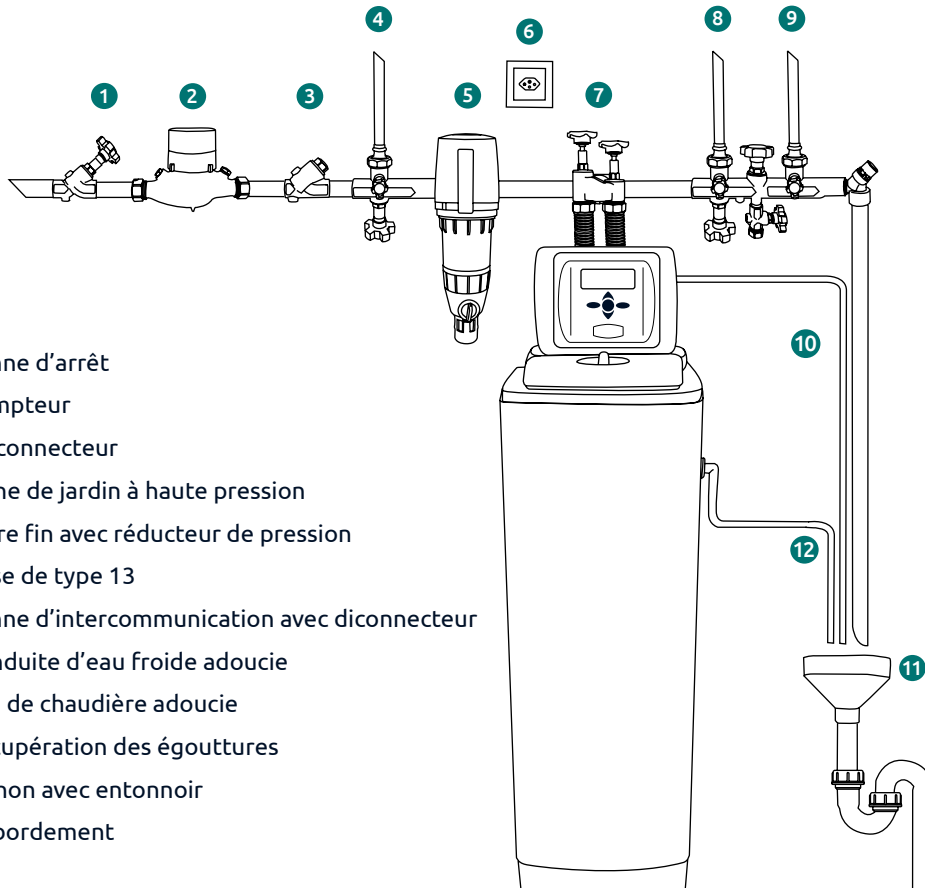
7000 litres avant remplacement du filtre inséré au fond de l'appareil





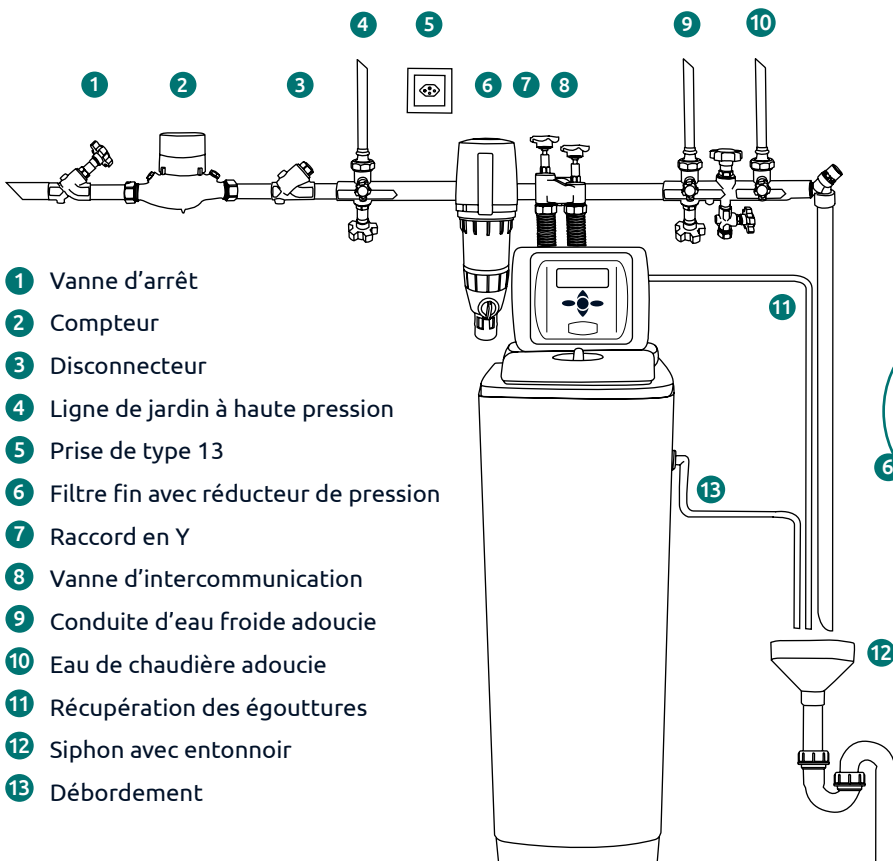
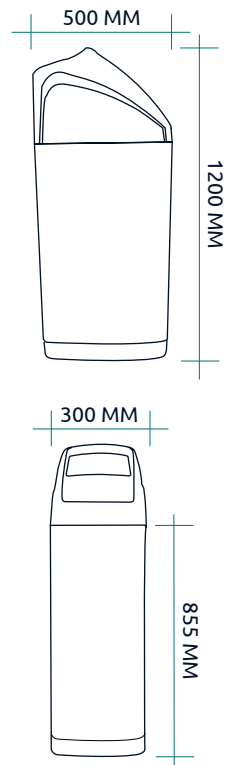
DONNÉES TECHNIQUES





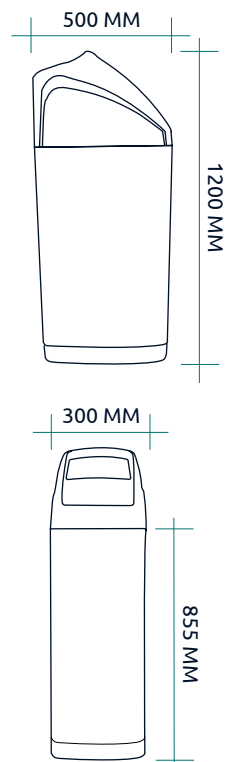
- 1 Vanne d'arrêt
- 2 Compteur
- 3 Disconnecteur
- 4 Ligne de jardin à haute pression
- 5 Filtre fin avec réducteur de pression
- 6 Prise de type 13
- 7 Vanne d'intercommunication avec disconnecteur
- 8 Conduite d'eau froide adoucie
- 9 Eau de chaudière adoucie
- 10 Récupération des égouttures
- 11 Siphon avec entonnoir
- 12 Débordement

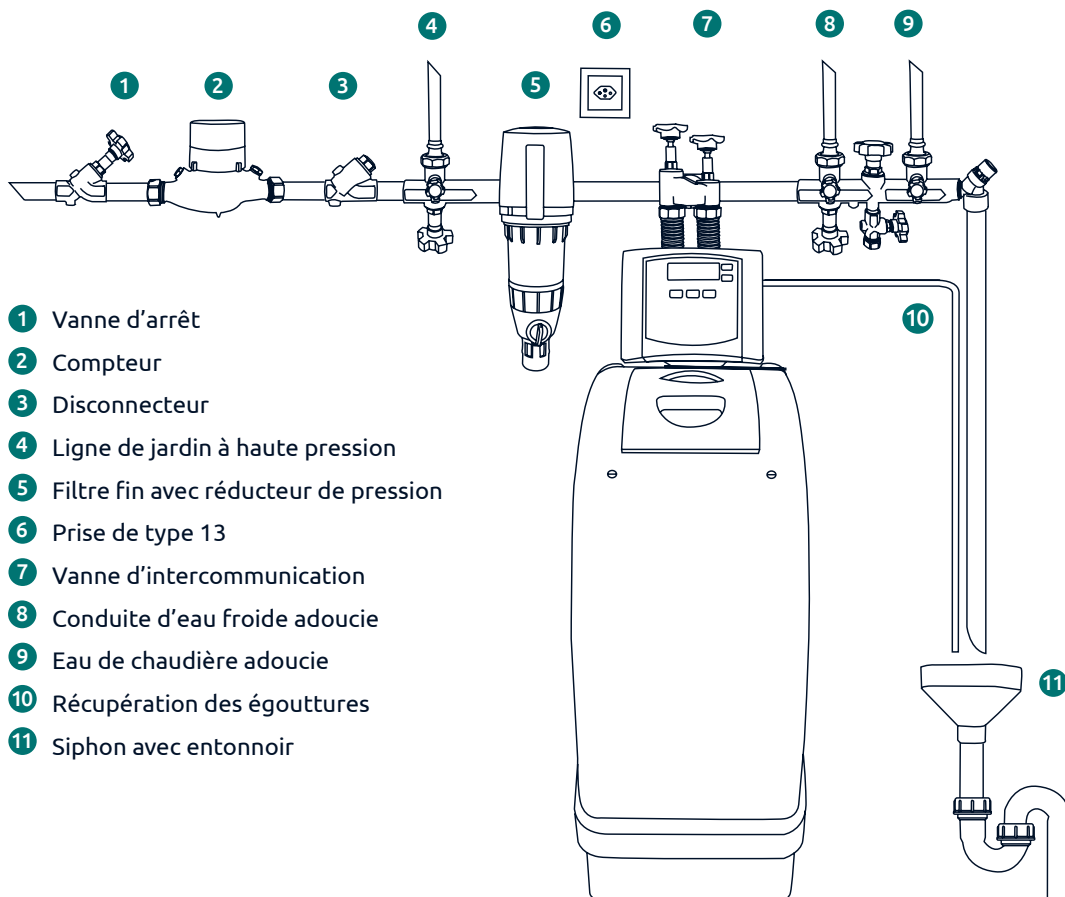
TAILLE



- 1 Vanne d'arrêt
- 2 Compteur
- 3 Disconnecteur
- 4 Ligne de jardin à haute pression
- 5 Prise de type 13
- 6 Filtre fin avec réducteur de pression
- 7 Raccord en Y
- 8 Vanne d'intercommunication
- 9 Conduite d'eau froide adoucie
- 10 Eau de chaudière adoucie
- 11 Récupération des égouttures
- 12 Siphon avec entonnoir
- 13 Débordement

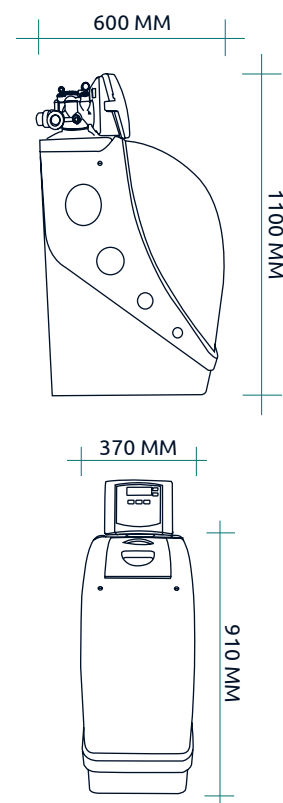
TAILLE



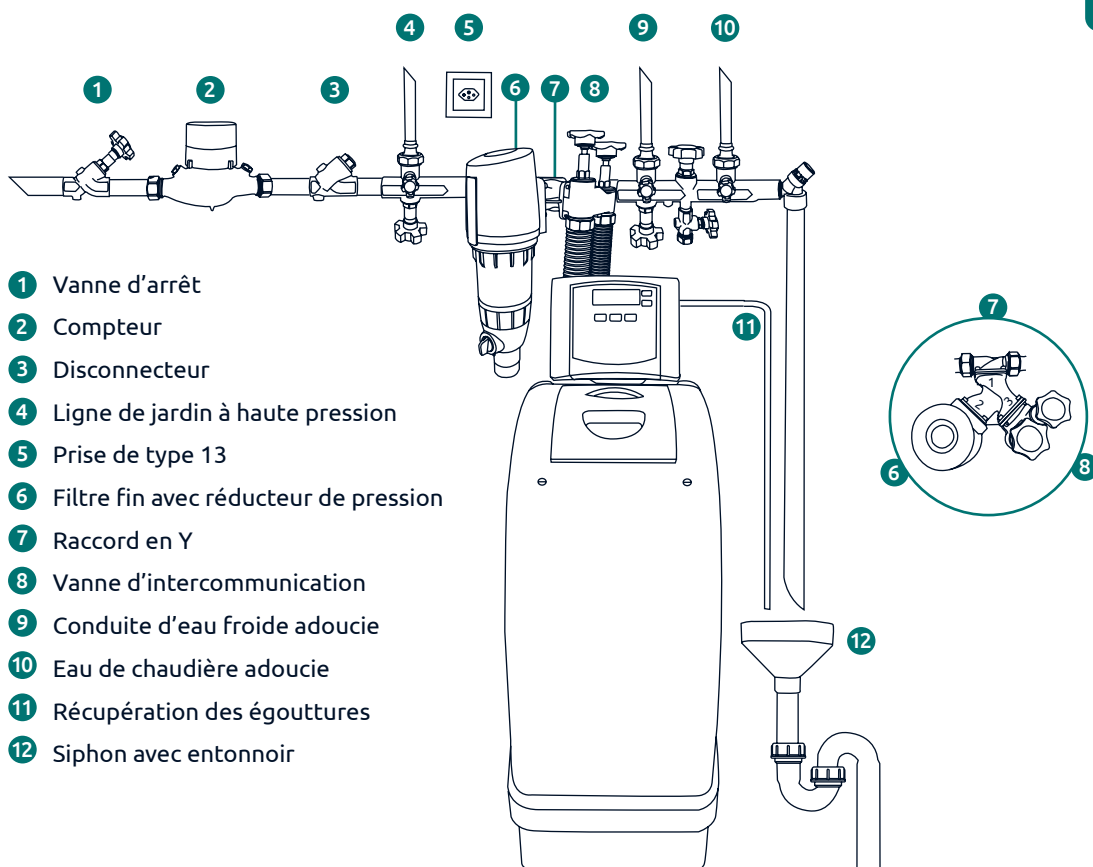


- 1 Vanne d'arrêt
- 2 Compteur
- 3 Disconnecteur
- 4 Ligne de jardin à haute pression
- 5 Filtre fin avec réducteur de pression
- 6 Prise de type 13
- 7 Vanne d'intercommunication
- 8 Conduite d'eau froide adoucie
- 9 Eau de chaudière adoucie
- 10 Récupération des égouttures
- 11 Siphon avec entonnoir

TAILLE

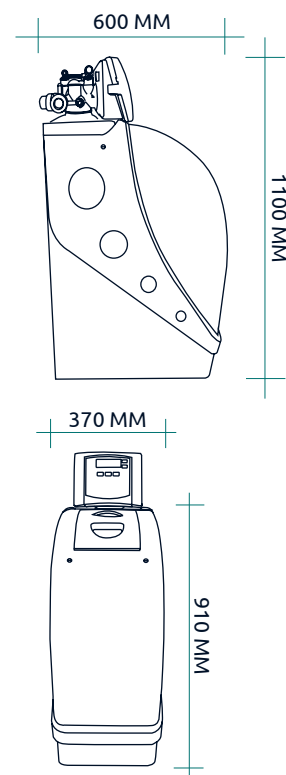


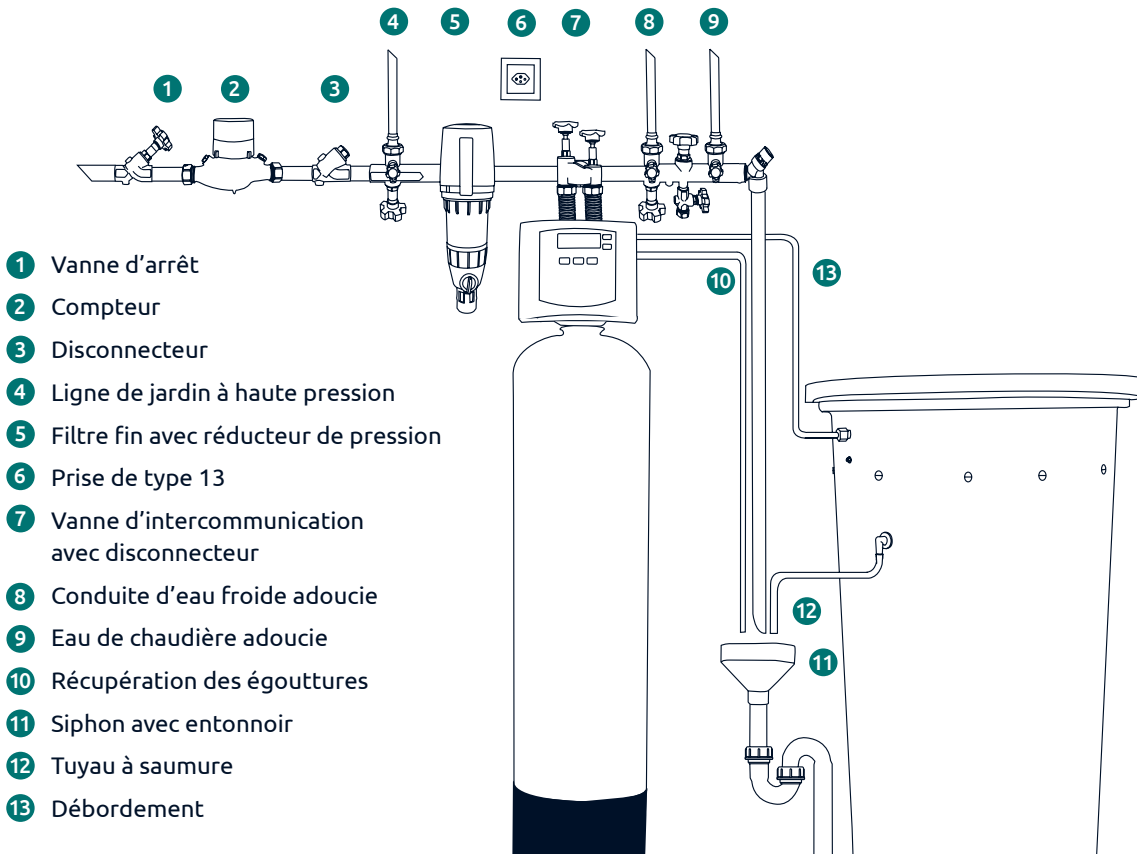
MOANA IMPRESSION PLUS RACCORD EN Y



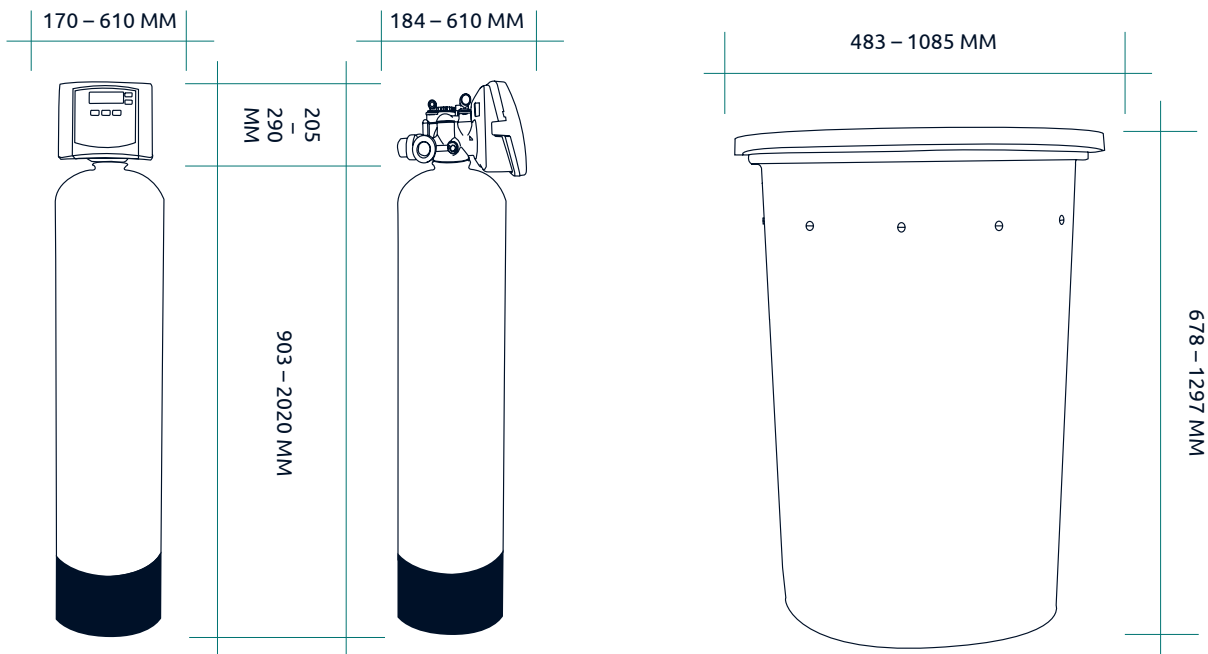
- 1 Vanne d'arrêt
- 2 Compteur
- 3 Disconnecteur
- 4 Ligne de jardin à haute pression
- 5 Prise de type 13
- 6 Filtre fin avec réducteur de pression
- 7 Raccord en Y
- 8 Vanne d'intercommunication
- 9 Conduite d'eau froide adoucie
- 10 Eau de chaudière adoucie
- 11 Récupération des égouttures
- 12 Siphon avec entonnoir

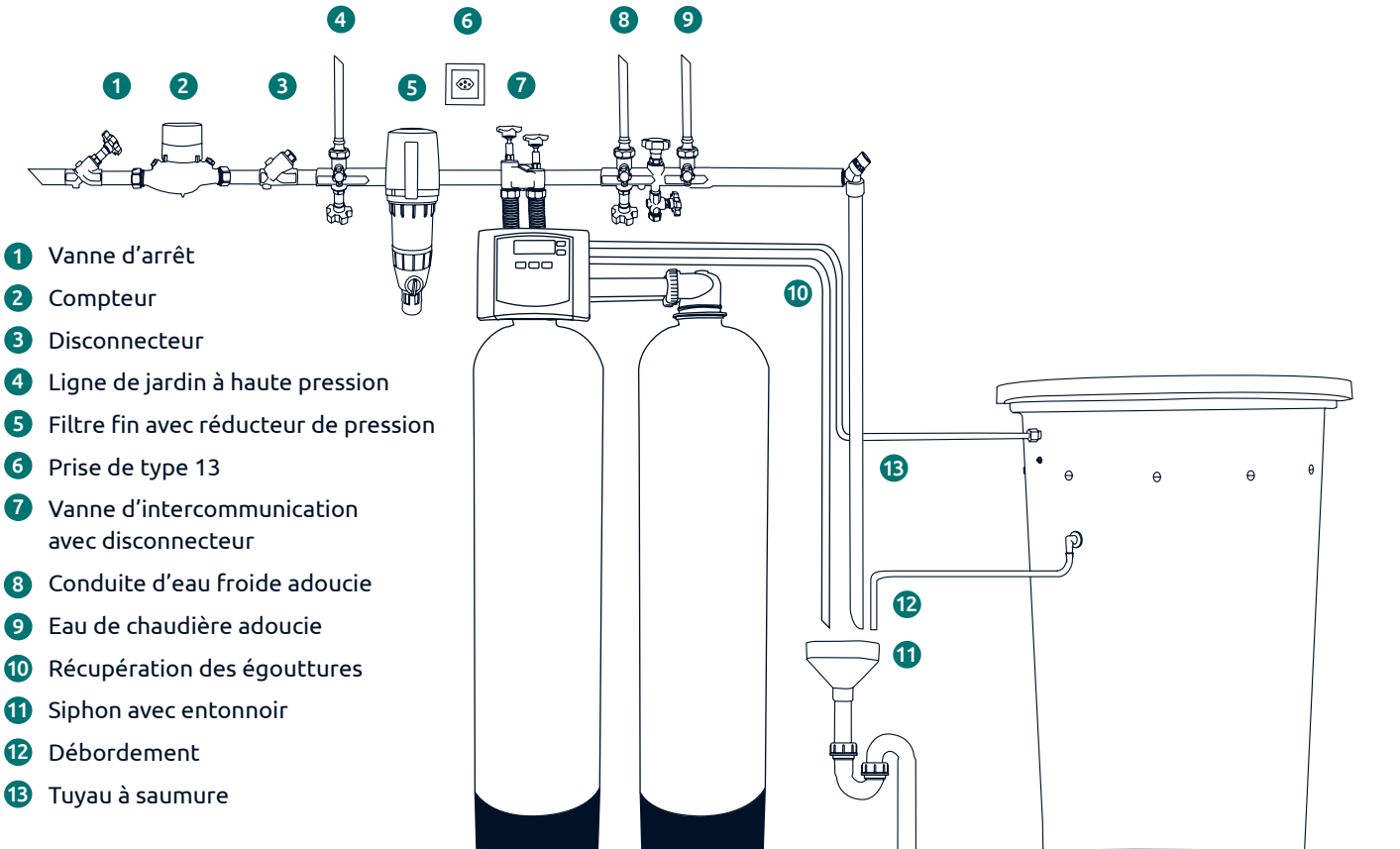
TAILLE





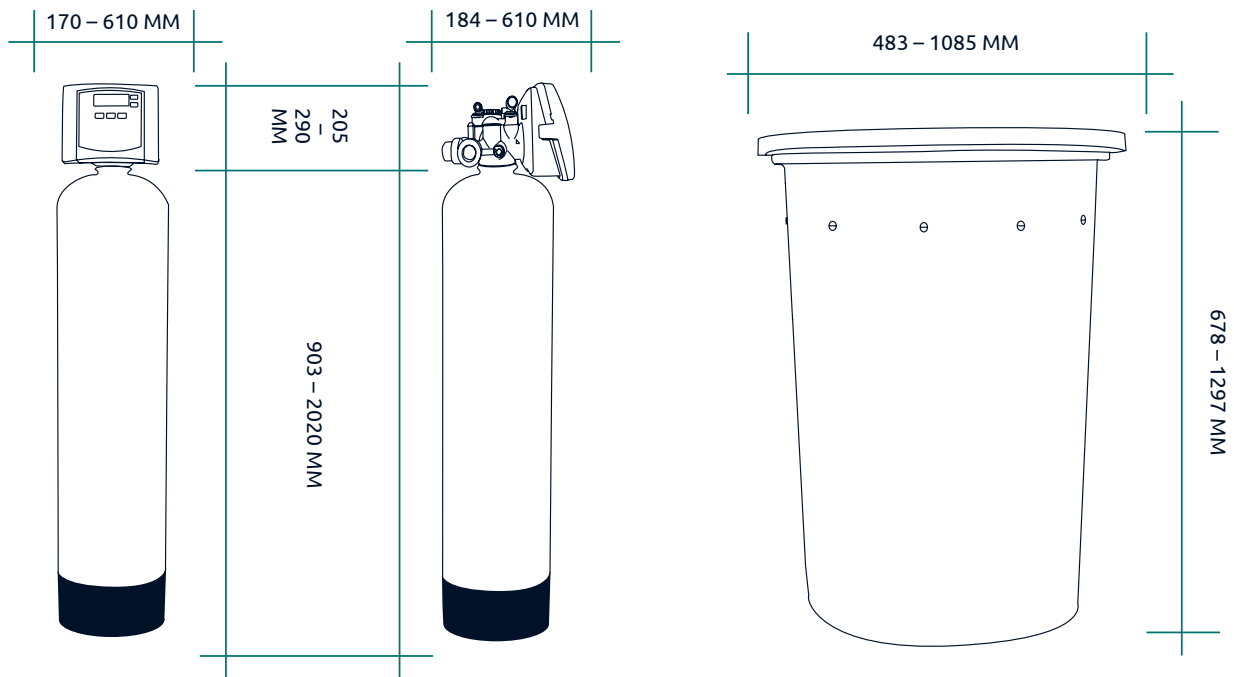
TAILLE





- 1 Vanne d'arrêt
- 2 Compteur
- 3 Disconnecteur
- 4 Ligne de jardin à haute pression
- 5 Filtre fin avec réducteur de pression
- 6 Prise de type 13
- 7 Vanne d'intercommunication avec disconnecteur
- 8 Conduite d'eau froide adoucie
- 9 Eau de chaudière adoucie
- 10 Récupération des égouttures
- 11 Siphon avec entonnoir
- 12 Débordement
- 13 Tuyau à saumure

TAILLE



Des questions?

N'hésitez pas à nous contacter !

Watertec Sàrl
IGZ Grausacher 6
3213 Liebistorf

026 684 87 87
info@watertec.ch
www.watertec.ch

Veillez trouver ici plus d'informations sur nous:

www.watertec.ch



WATERTEC

Pollet Water Group